



Il flusso informativo regionale della psichiatria territoriale:

INDICATORI PER IL MONITORAGGIO DELL'ASSISTENZA PSICHIATRICA TERRITORIALE

Verona, 10 maggio 2007

*A cura del CRRC-SER Centro Regionale di Riferimento
per il Coordinamento del Sistema Epidemiologico
Regione Veneto*



OBIETTIVO

Proporre una griglia di indicatori sulla casistica trattata dai DSM nel 2006 in termini di:

- dimensione e caratteristiche cliniche dell'utenza
- prestazioni erogate



DEFINIZIONI

PREVALENZA TRATTATA

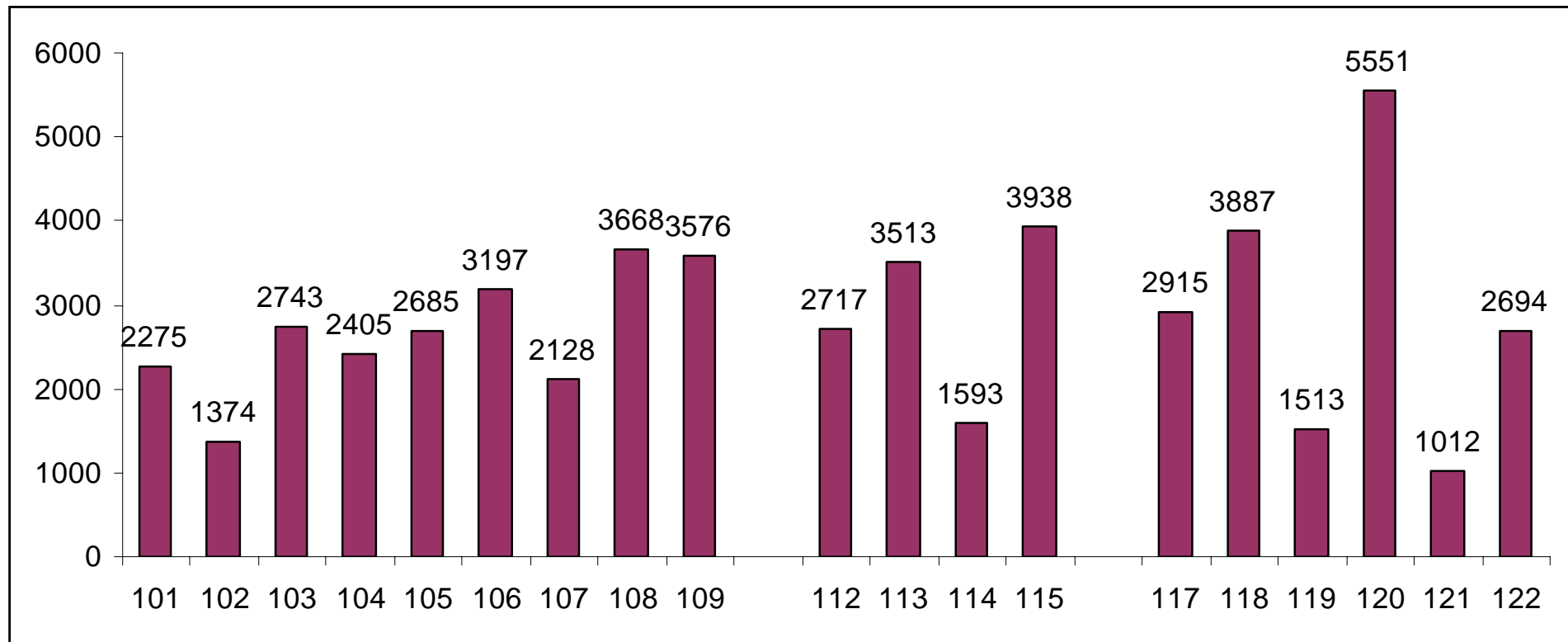
Cartelle con almeno una prestazione erogata nel periodo di riferimento in rapporto alla popolazione

INCIDENZA dei PROCESSI ASSISTENZIALI

Nuove cartelle aperte nel periodo di riferimento (in valore assoluto e in rapporto alla popolazione)



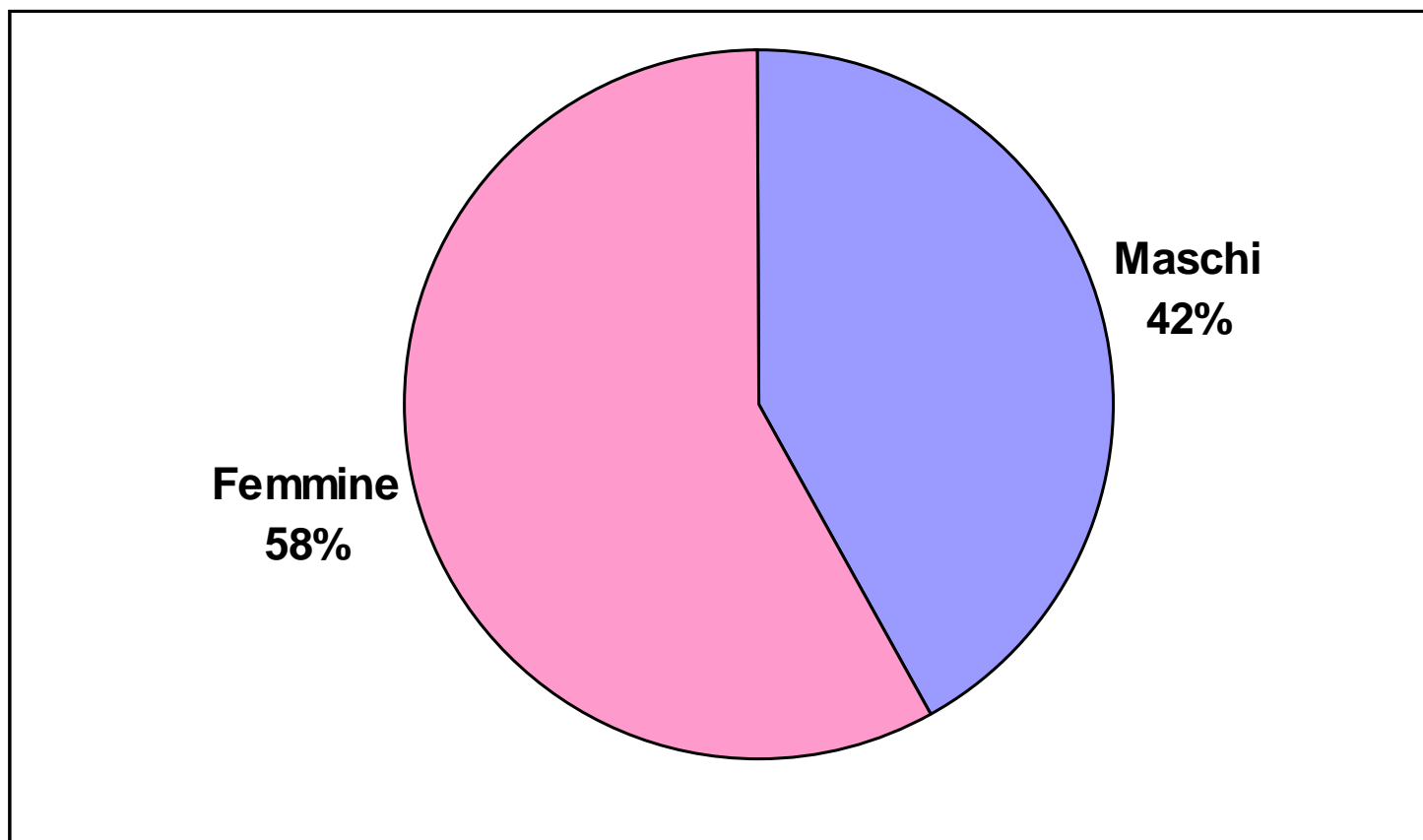
CASI TRATTATI per Azienda ULSS



cartelle medie per ulss: 2810

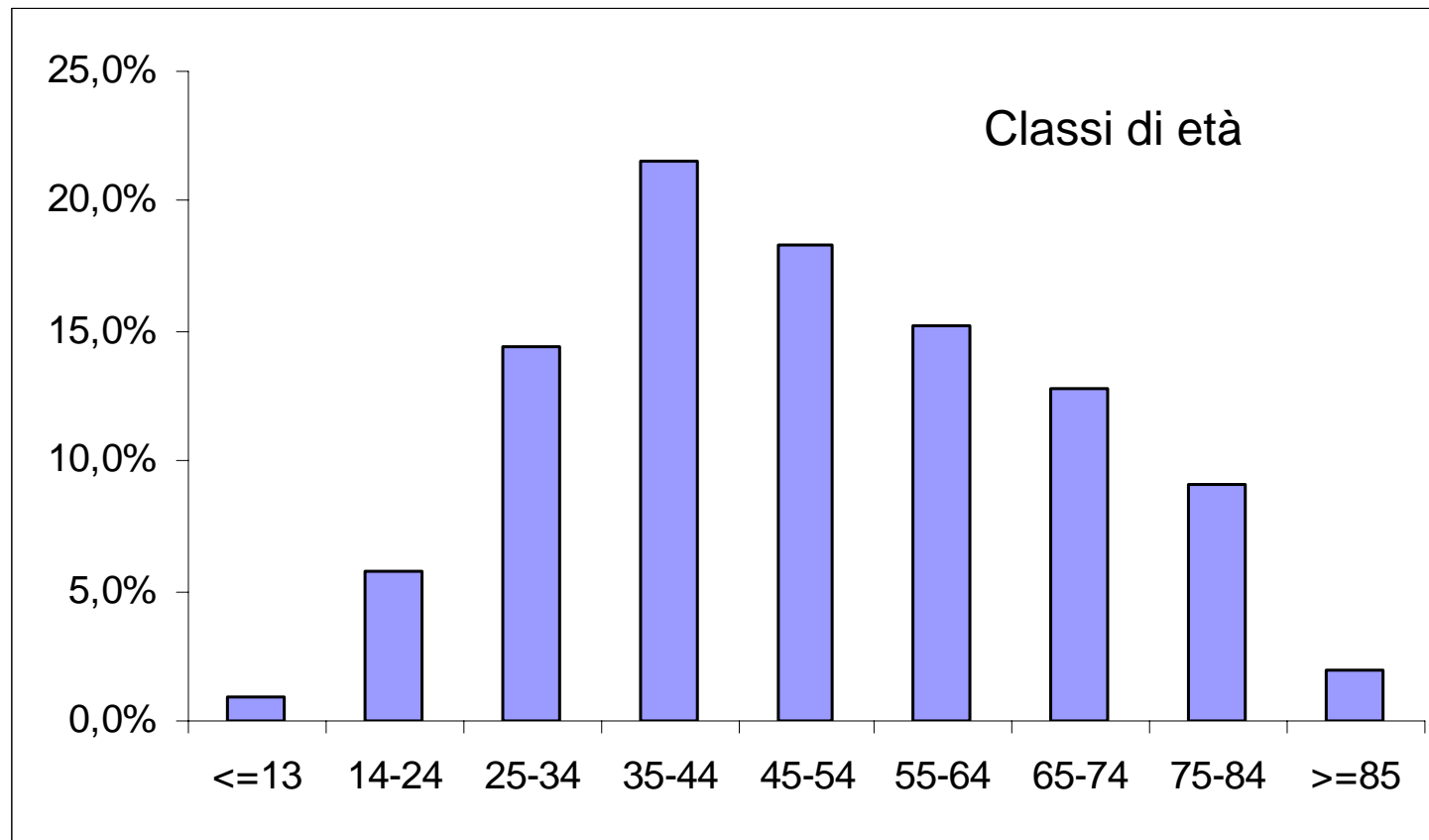


CASI TRATTATI per Sesso





CASI TRATTATI per Classi di Età





RAGGRUPPAMENTI DI DIAGNOSI

Secondo gli Aggregati Clinici di Codici

Schizofrenia e disturbi correlati

Disturbi affettivi

Ansia, disturbi somatoformi e della personalità

Disturbi mentali organici e senili

Ritardo mentale

Abuso di alcool e tossicodipendenza

Disturbi dell'infanzia e dell'adolescenza

Altre diagnosi psichiatriche o problemi psicosociali (codici V)

Malattia di Alzheimer e altre malattie del sistema nervoso

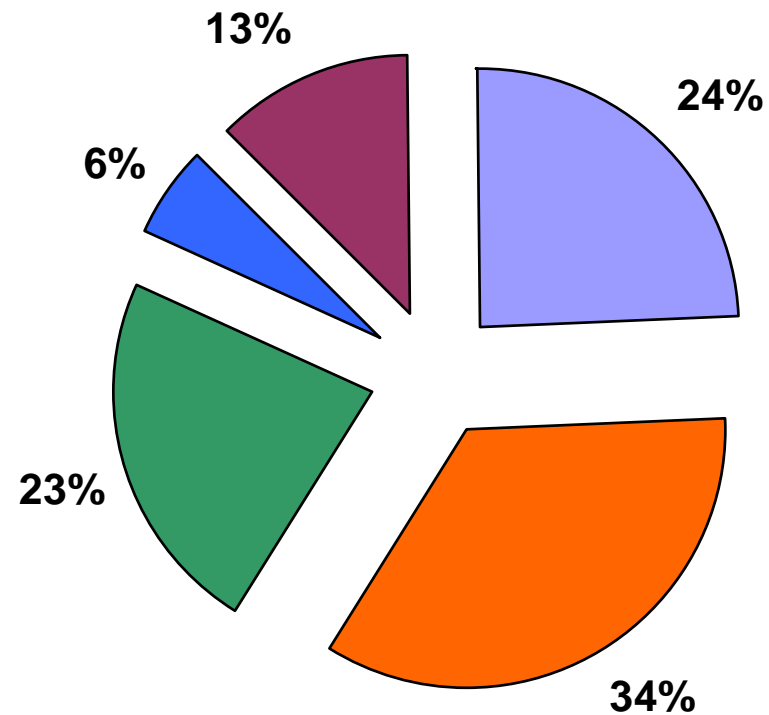
Esame medico per scopi amministrativi (V70.3)

Codici non validi o di altri capitoli

**Diagnosi
psichiatrica**



CASI TRATTATI per gruppo diagnostico



■ Schizofrenia e disturbi correlati

■ Disturbi affettivi

■ Ansia, disturbi somatoformi e della personalità

■ Disturbi mentali organici e senili

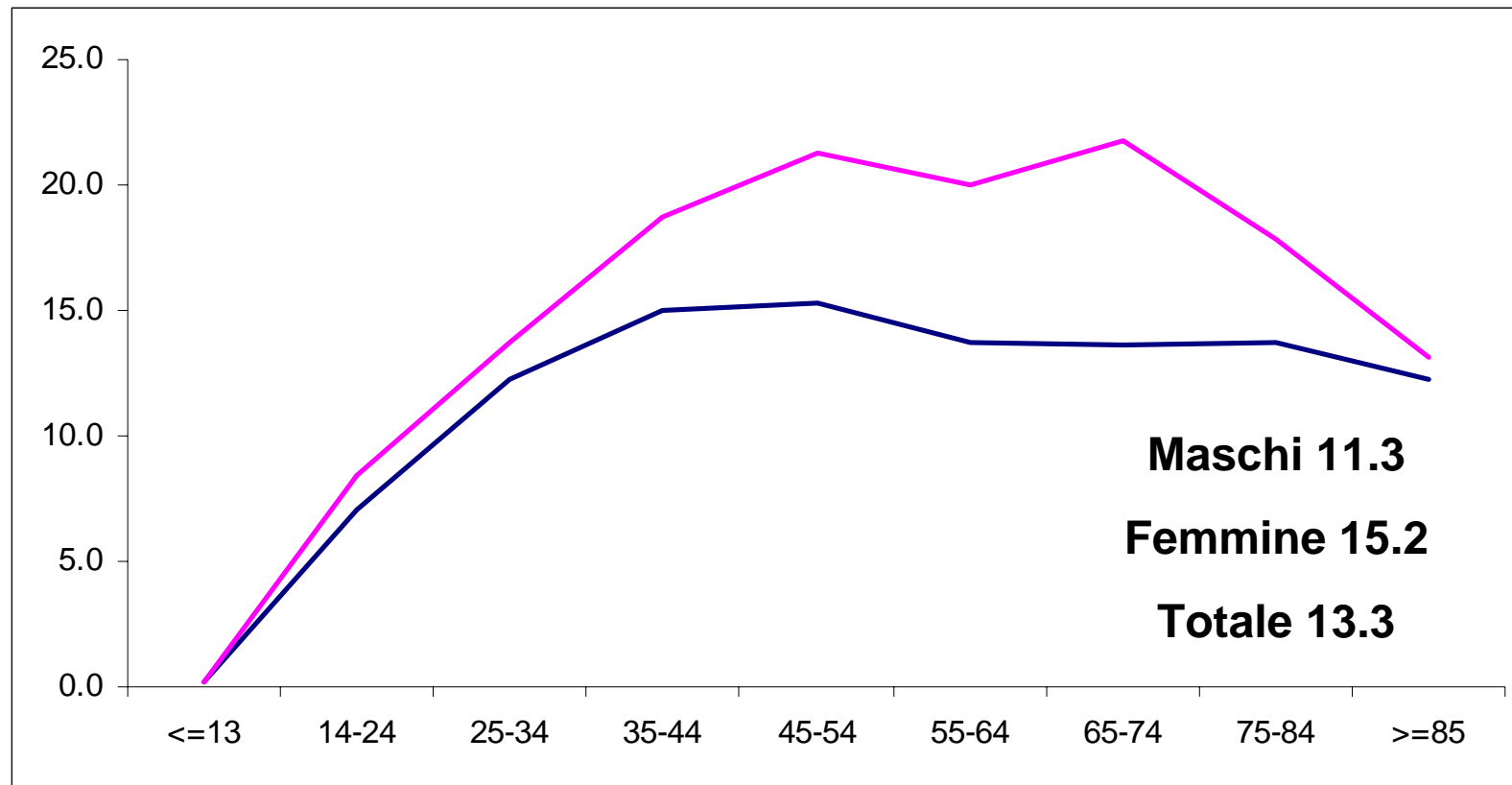
■ Altre diagnosi psichiatriche o problemi psicosociali

12 Aziende ULSS su 21



PREVALENZA TRATTATA PER 1000 ABITANTI

Diagnosi psichiatrica



12 Aziende ULSS su 21

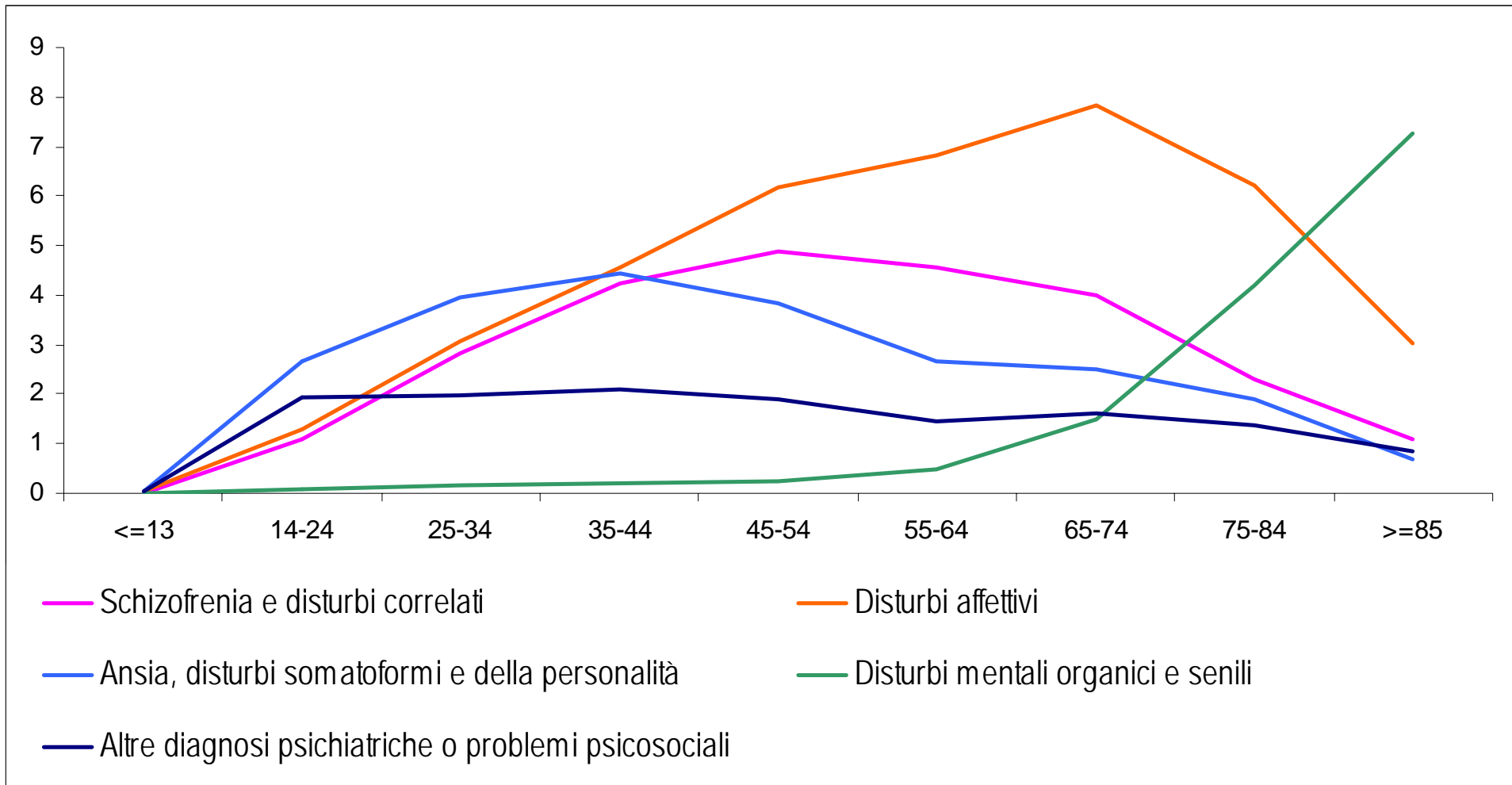


PREVALENZA TRATTATA PER 1000 ABITANTI

	Prevalenza *1000
Disturbi affettivi	4.3
Schizofrenia e disturbi correlati	3.1
Ansia, disturbi somatoformi e della personalità	2.9
Altre diagnosi psichiatriche o problemi psicosociali	1.6
Disturbi mentali organici e senili	0.7



PREVALENZA TRATTATA PER 1000 ABITANTI

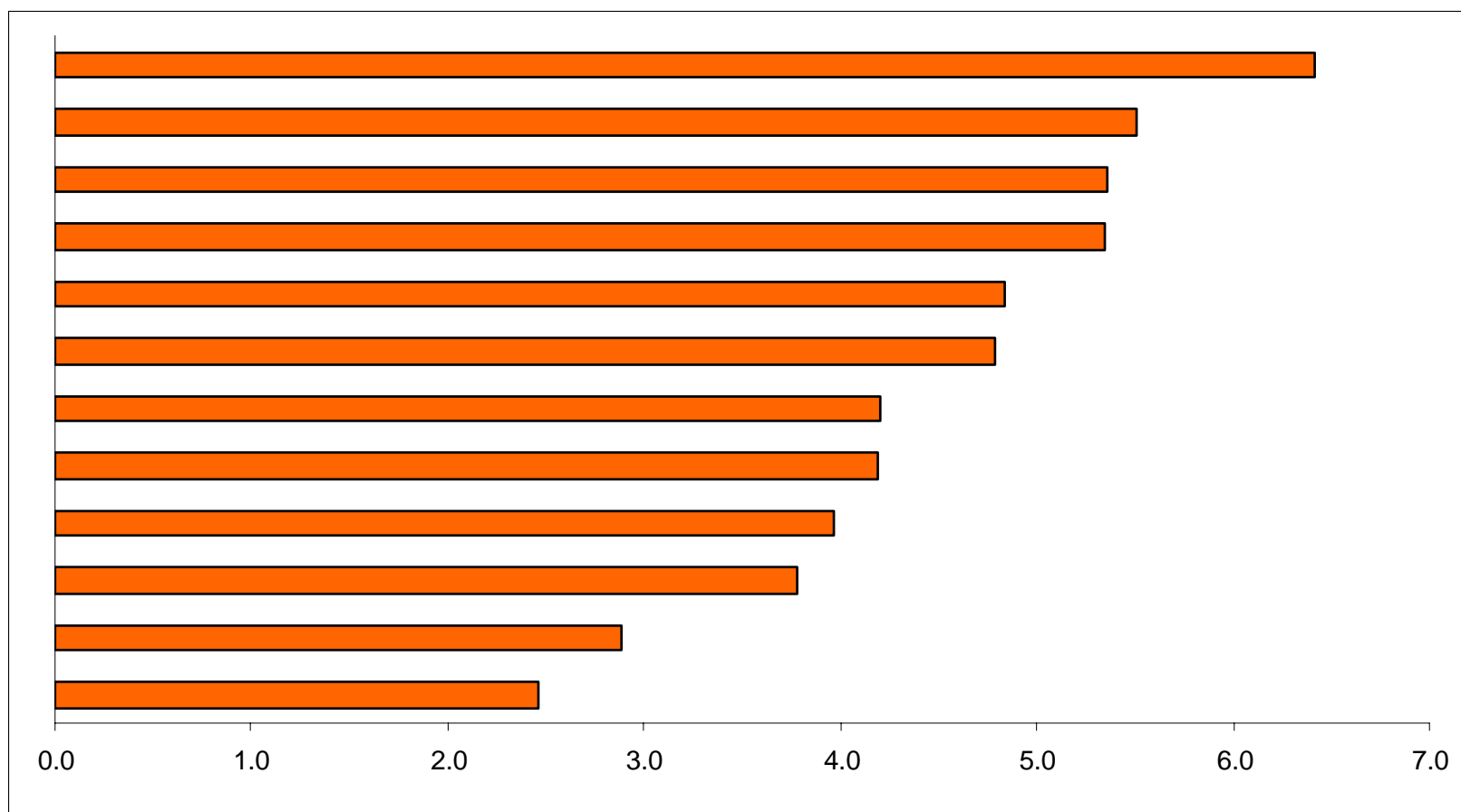


12 Aziende ULSS su 21



PREVALENZA TRATTATA PER 1000 ABITANTI per Azienda ULSS

Disturbi affettivi

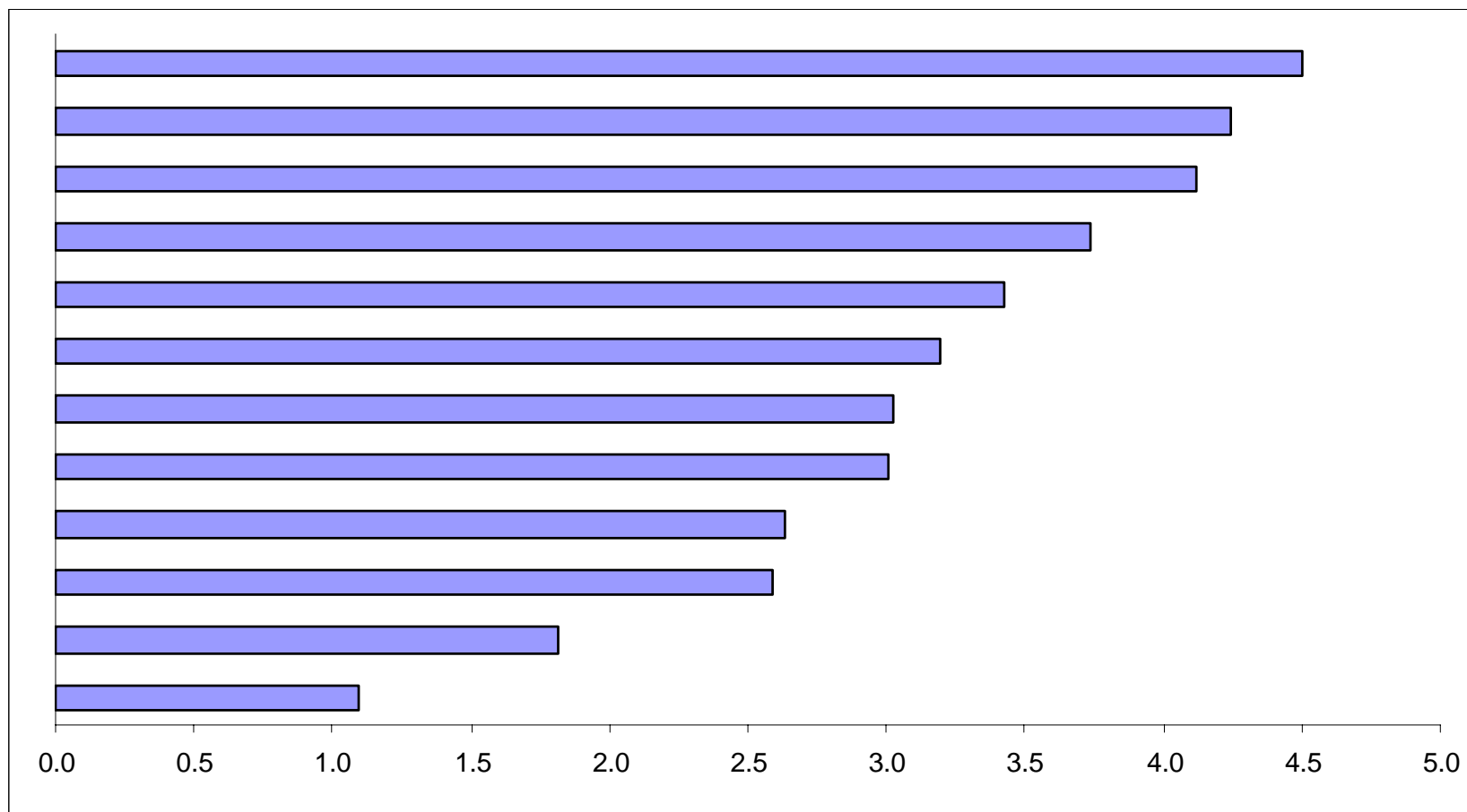


12 Aziende ULSS su 21



PREVALENZA TRATTATA PER 1000 ABITANTI per Azienda ULSS

Schizofrenia e disturbi correlati

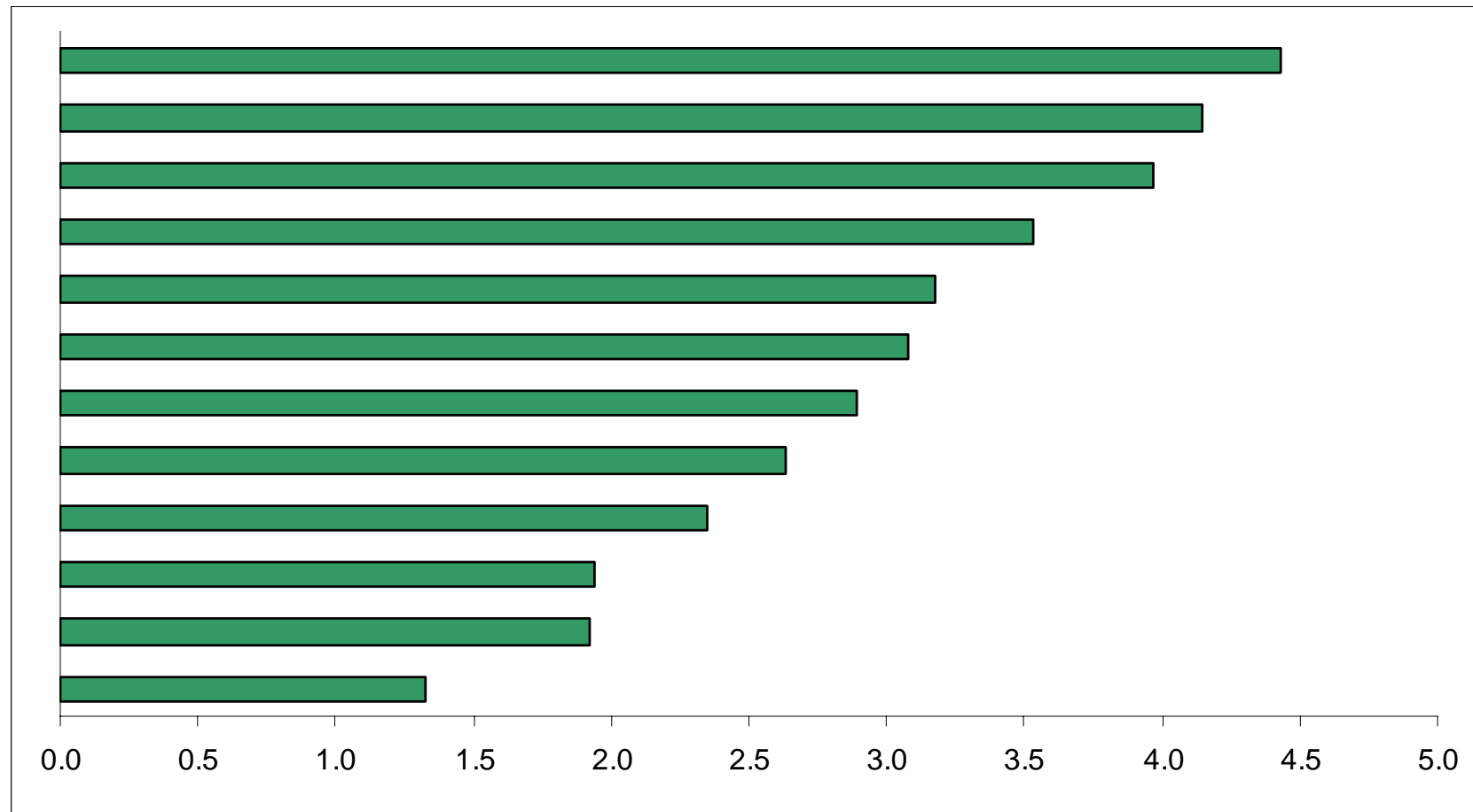


12 Aziende ULSS su 21



PREVALENZA TRATTATA PER 1000 ABITANTI per Azienda ULSS

Ansia, disturbi somatoformi e della personalità

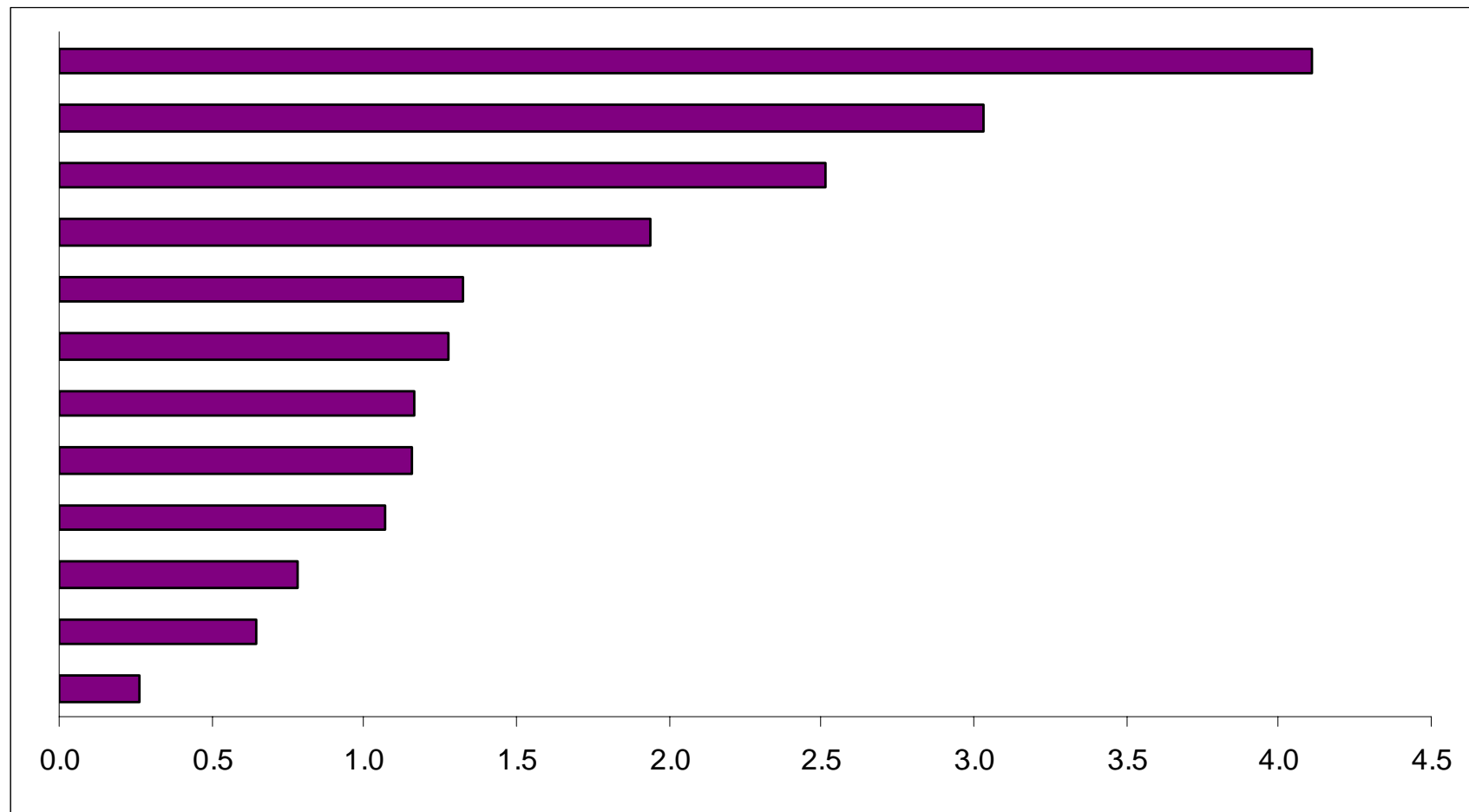


12 Aziende ULSS su 21



PREVALENZA TRATTATA PER 1000 ABITANTI per Azienda ULSS

Altre diagnosi psichiatriche o problemi psicosociali

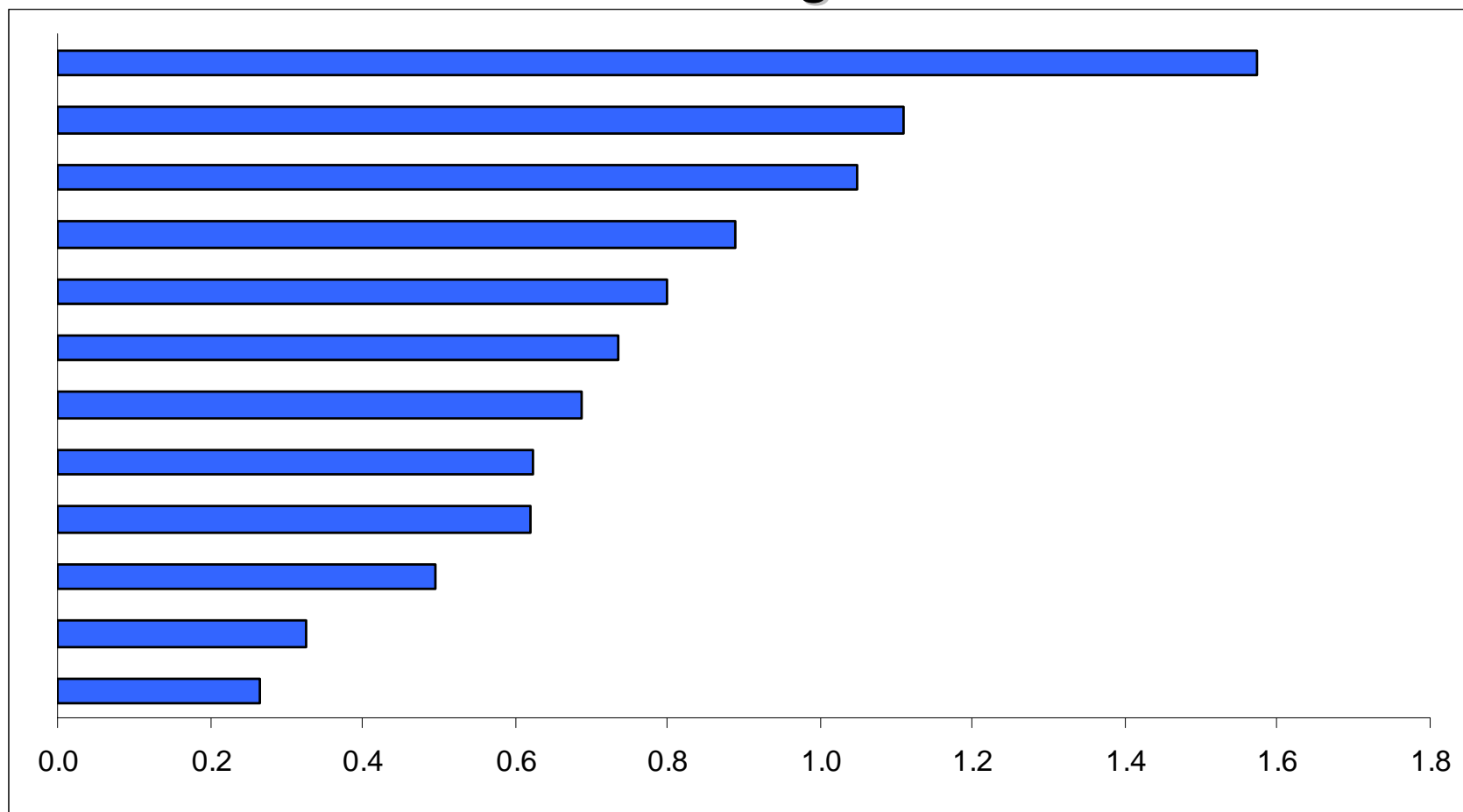


12 Aziende ULSS su 21



PREVALENZA TRATTATA PER 1000 ABITANTI per Azienda ULSS

Disturbi mentali organici e senili



12 Aziende ULSS su 21

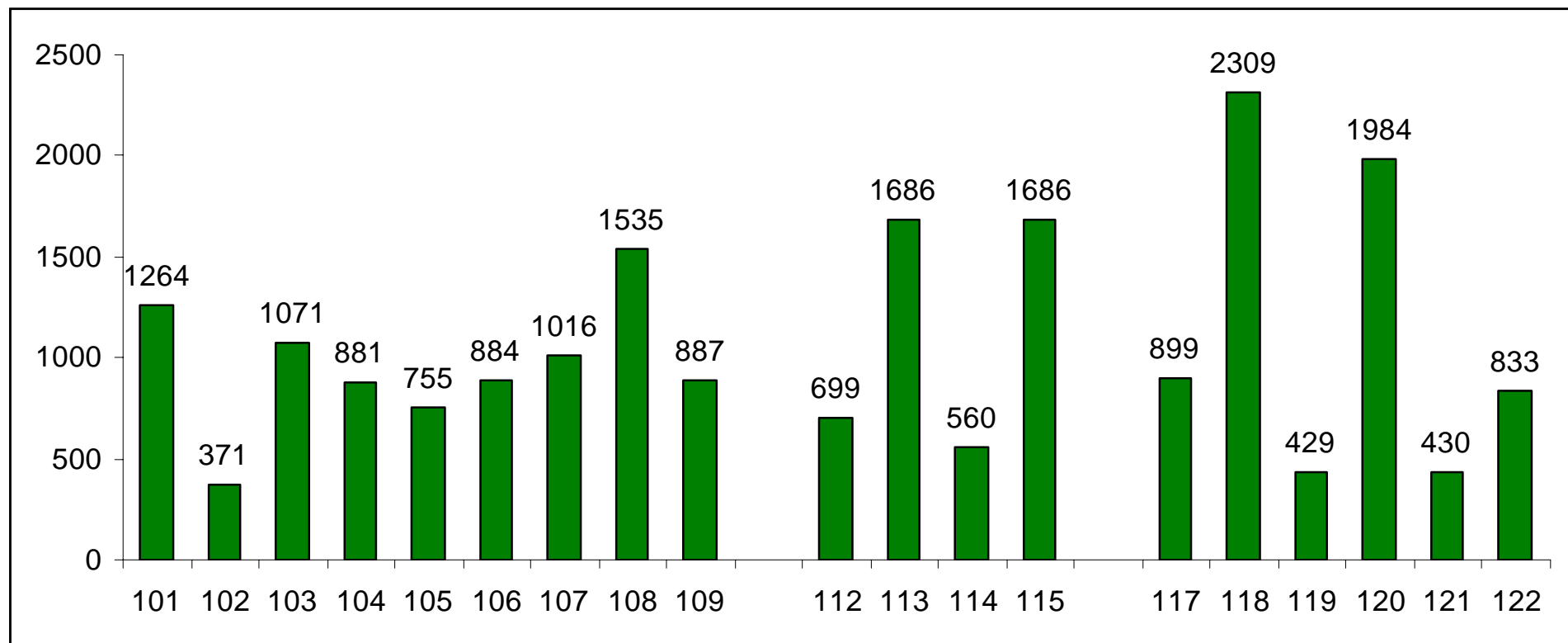


INCIDENZA dei PROCESSI ASSISTENZIALI

Nuove cartelle aperte nel periodo di riferimento
(in valore assoluto e in rapporto alla popolazione)

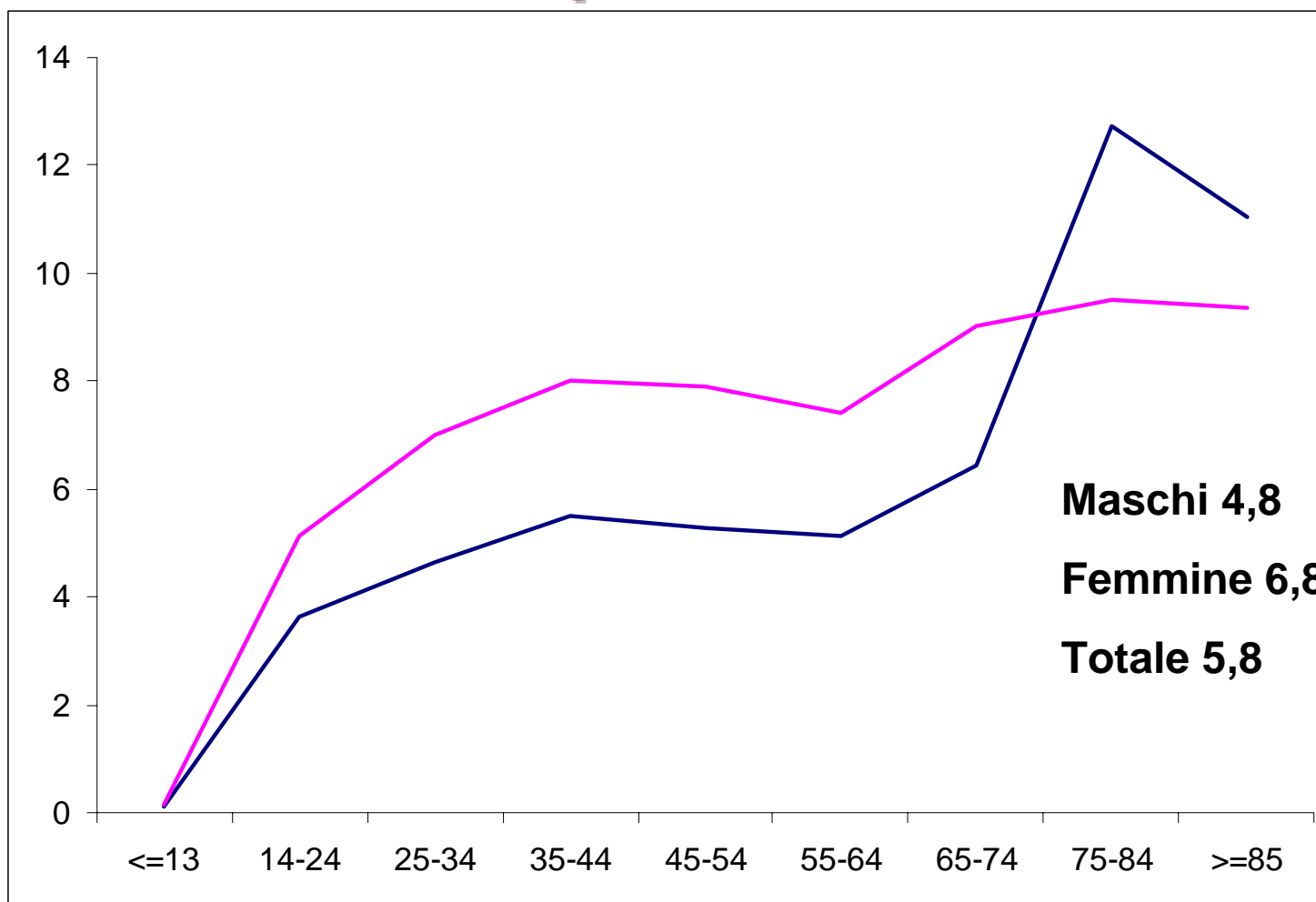


INCIDENZA per Azienda ULSS





INCIDENZA per 1000 abitanti

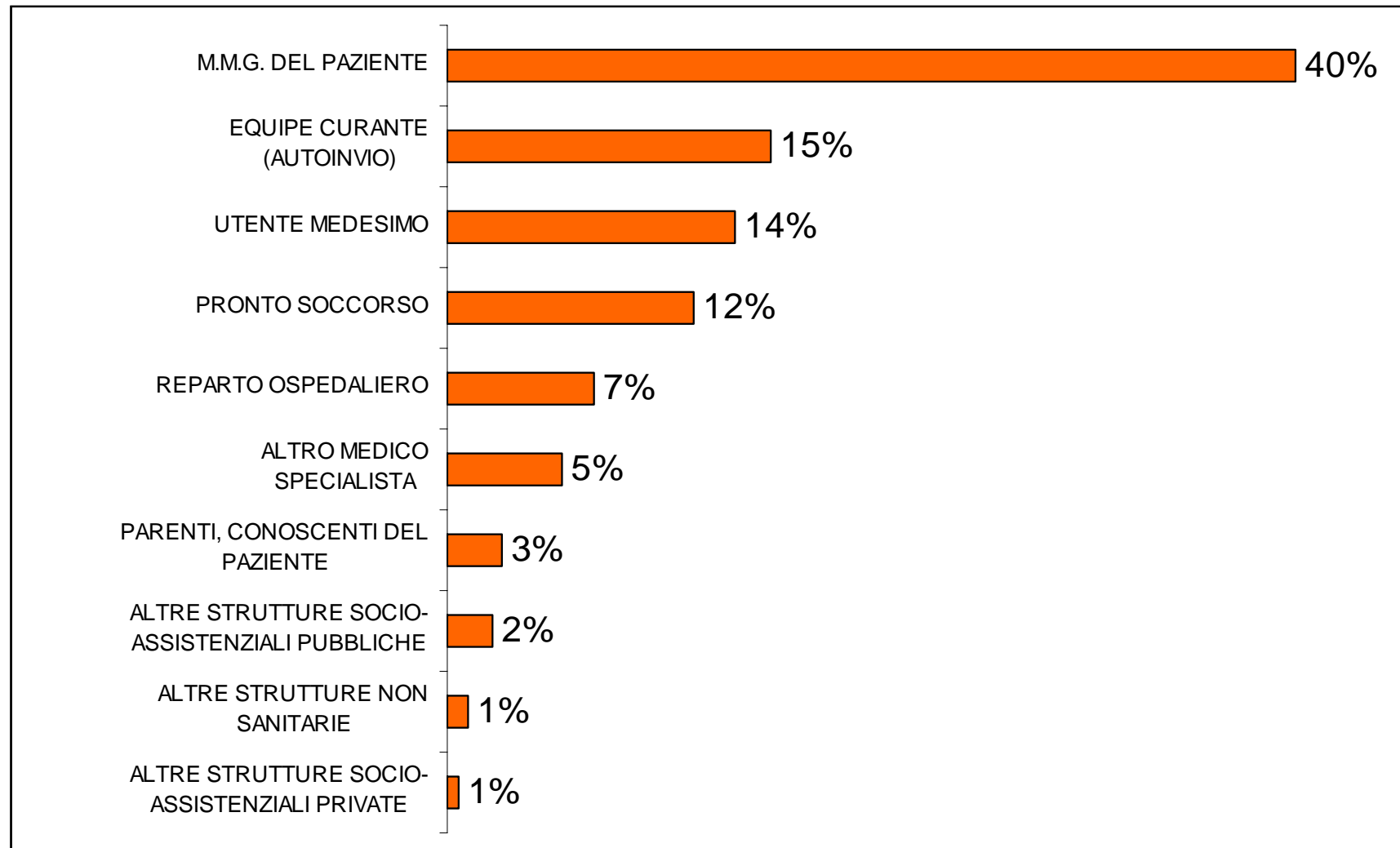


12 Aziende ULSS su 21



INCIDENZA NEL 2006

% Soggetto inviante

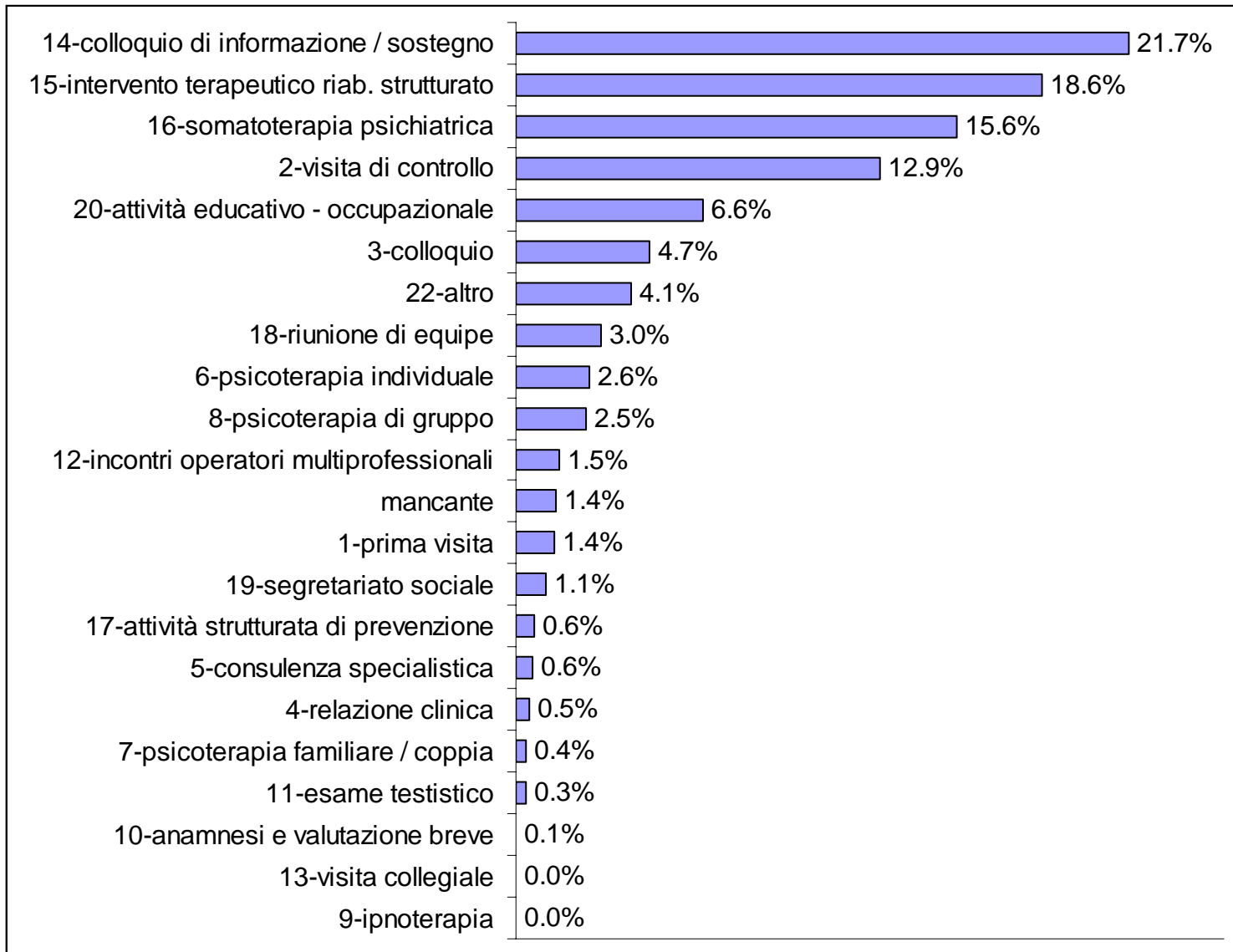




PRESTAZIONI 2006



PRESTAZIONI 2006



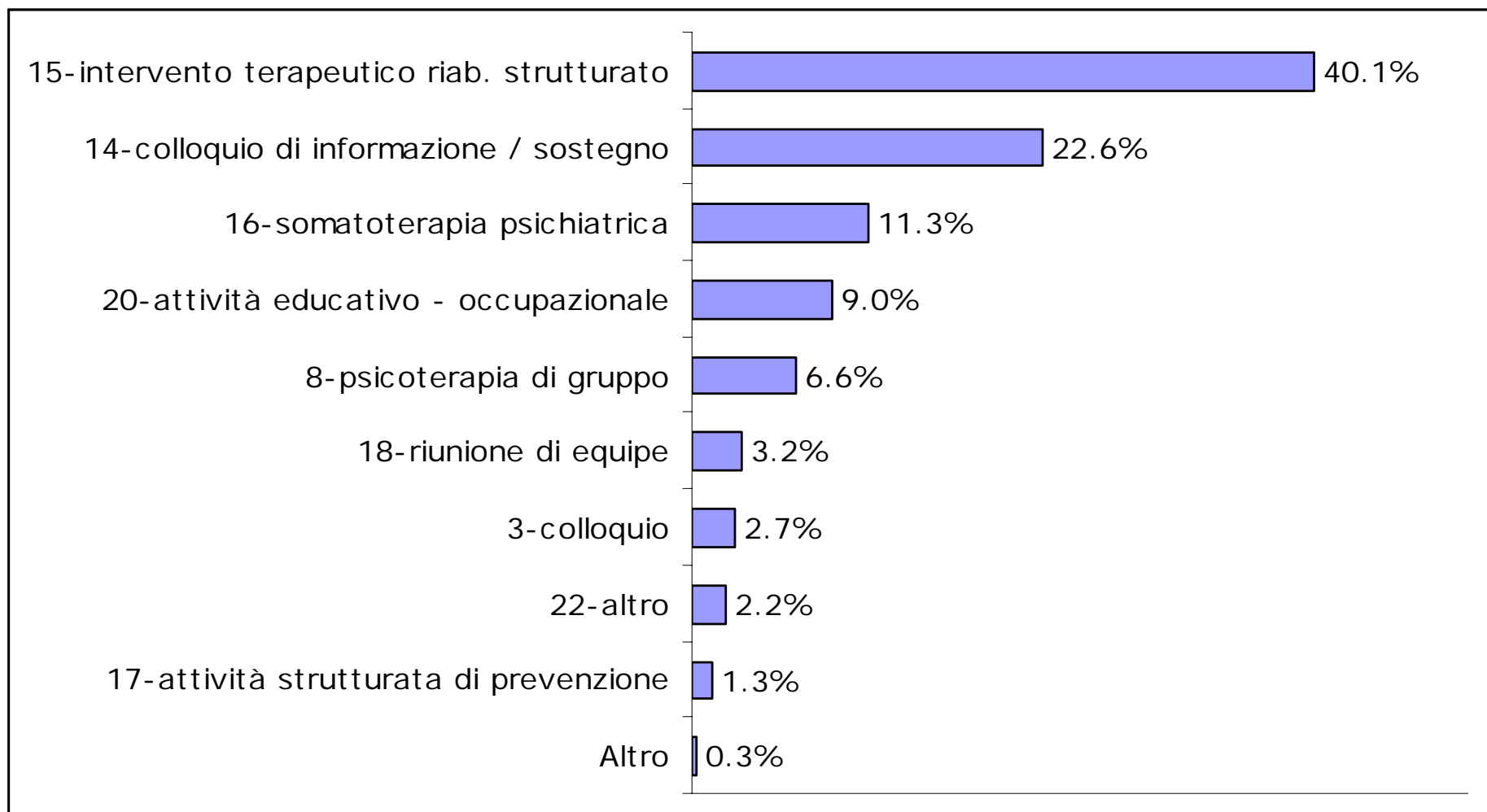


PRESTAZIONI – Area ambulatoriale



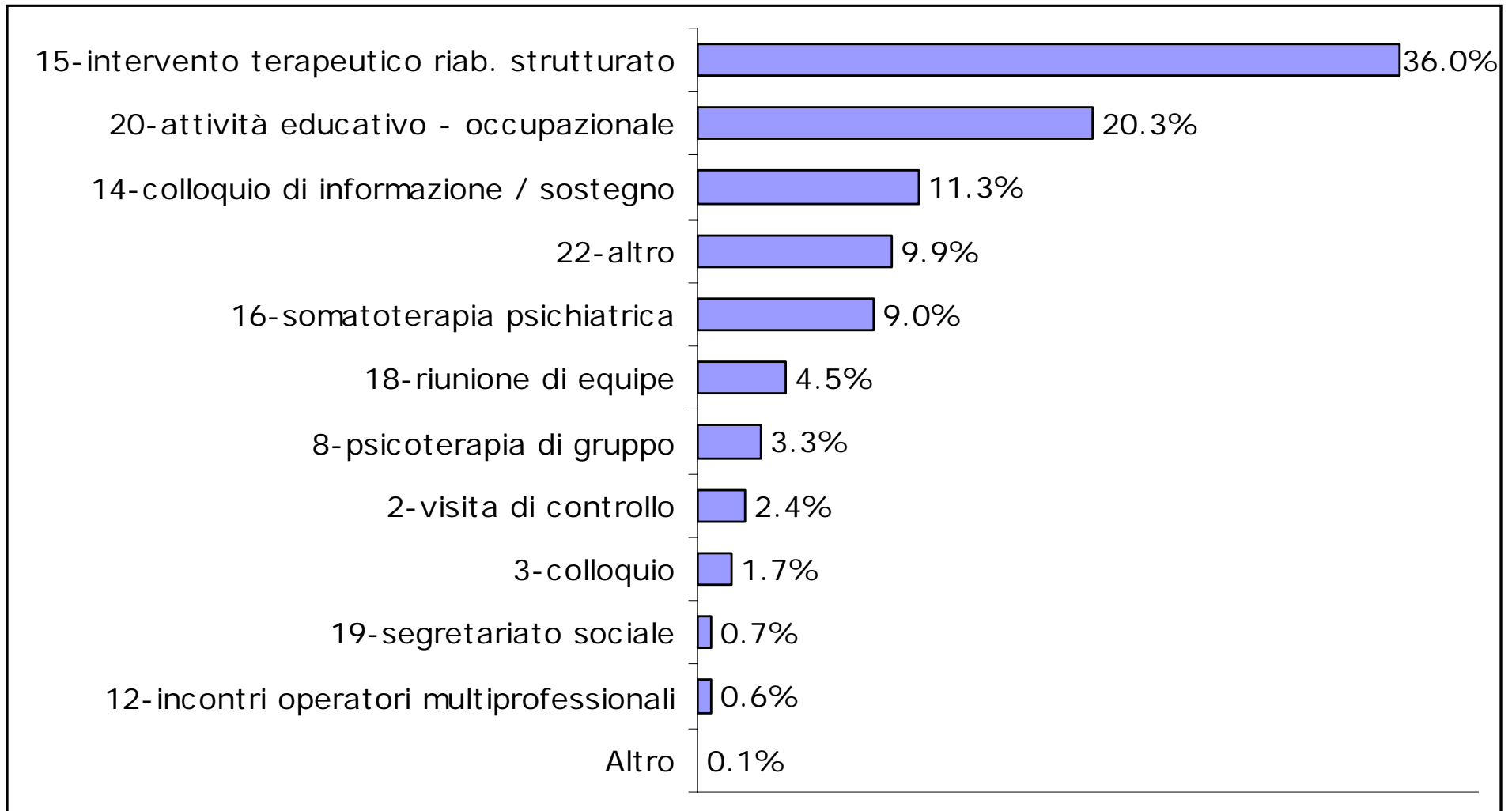


PRESTAZIONI – Area Semi Residenziale





PRESTAZIONI – Area Residenziale





PRESTAZIONI

